

Ort	Adresse	Halle/Ort	Start und Endpunkt	L1	L2	L1	L2	L1	L2	L1	L2	L1	L2	L1	L2
Museum + Tuch Technik	Kleinflecken 1	Tuch + Technik	19:00	19:30	19:55	20:25	20:50	21:20	21:45	22:15	22:40	23:10	23:40	23:50	23:50
Kaufhaus am Kleinflecken	Kleinflecken 31	Tuch + Technik	19:00	19:30	19:55	20:25	20:50	21:20	21:45	22:15	22:40	23:10	23:40	23:50	23:50
Vicelin-Kirchengemeinde	Kleinflecken	Tuch + Technik	19:00	19:30	19:55	20:25	20:50	21:20	21:45	22:15	22:40	23:10	23:40	23:50	23:50
Café Fraülein Frieda	Lützenstraße 12	Tuch + Technik	19:00	19:30	19:55	20:25	20:50	21:20	21:45	22:15	22:40	23:10	23:40	23:50	23:50
VHS (Volkschule Neumünster)	Gartenstraße 32	Kleik Int	19:03	19:33	19:58	20:28	20:53	21:23	21:48	22:18	22:43	23:13	23:43	23:53	23:53
Großflecken - Kunst & Bündig	Großflecken 24	Tuch + Technik	19:10	19:40	20:05	20:35	21:00	21:30	21:55	22:25	22:50	23:20	23:50	23:50	23:50
Weitladen	Holtenstraße 4	Großflecken / ggu	19:10	19:40	20:05	20:35	21:00	21:30	21:55	22:25	22:50	23:20	23:50	23:50	23:50
Galerie Dekorart	Holtenstraße 7	Großflecken / ggu	19:10	19:40	20:05	20:35	21:00	21:30	21:55	22:25	22:50	23:20	23:50	23:50	23:50
ENNEMES	Holtenstraße 22	Großflecken / ggu	19:10	19:40	20:05	20:35	21:00	21:30	21:55	22:25	22:50	23:20	23:50	23:50	23:50
Kunstlerhaus Stadttöpferei	Fürstthof 8	Großflecken / ggu	19:10	19:40	20:05	20:35	21:00	21:30	21:55	22:25	22:50	23:20	23:50	23:50	23:50
Café Olé - Lebenshilfe	Fürstthof 23	Großflecken / ggu	19:10	19:40	20:05	20:35	21:00	21:30	21:55	22:25	22:50	23:20	23:50	23:50	23:50
KDW	Waschpohl 20	Großflecken / ggu	19:10	19:40	20:05	20:35	21:00	21:30	21:55	22:25	22:50	23:20	23:50	23:50	23:50
Galerierestaurant Kontraste	Haart 10	Galerierestaurant Kontraste	19:12	19:42	20:07	20:37	21:02	21:32	21:57	22:27	22:52	23:22	23:52	23:52	23:52
Caspar-von-Saldern-Haus	Haart 32	Caspar-von-Saldern-Haus	19:13	19:43	20:08	20:38	21:03	21:33	21:58	22:28	22:53	23:23	23:53	23:53	23:53
Herbert Gerisch-Stiftung	Brachenfelder Str. 69	Villa Wachholtz	19:18	19:48	20:13	20:43	21:08	21:38	22:03	22:33	22:58	23:28	23:58	23:58	23:58
Bürgergalerie	Espanade 20	Espanade 20	19:25	19:55	20:20	20:50	21:15	21:45	22:10	22:40	23:05	23:35	23:55	23:55	23:55
St.Johannis-Loge (Kunstban.de)	Carstraße 63	Carstraße 63	19:25	20:05	20:30	21:00	21:25	21:55	22:20	22:50	23:15	23:45	23:55	23:55	23:55
Hospiz-Initiative Neumünster e.V.	Molkstraße 8	Molkstraße 8	19:38	20:08	20:33	21:03	21:28	21:58	22:23	22:53	23:18	23:48	23:58	23:58	23:58
Bürgerstift des Bürgervereins in NMS e.V.	Goebenstr. 20	Goebenstr. 20	19:40	20:10	20:35	21:05	21:30	22:00	22:25	22:55	23:20	23:50	23:50	23:50	23:50



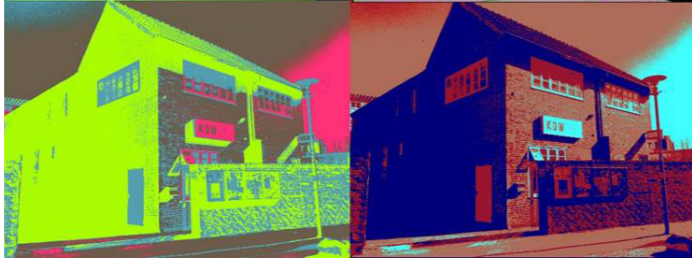
**10. Künstlerhaus Stadttöpferei** [www.stadttoefferei.de](http://www.stadttoefferei.de)

Das Künstlerhaus im Fürstthof zeigt zeitgenössische Kunst von Karima Duchamp aus Frankreich und Sun Ae Kim aus Großbritannien und der Leiterin Danijela Pivašević-Tenner. Die renommierte Institution fördert pro Jahr zehn KünstlerInnen aus dem In- und Ausland mit einem Aufenthalt in Neumünster.



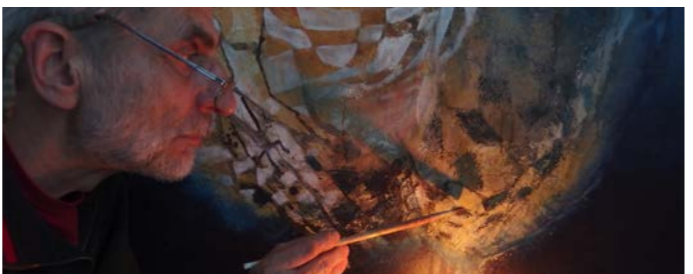
**11. Café Olé - Lebenshilfe** [www.lebenshilfe-werk-nms.de](http://www.lebenshilfe-werk-nms.de)

Die Fotoausstellung STARKE SEITEN im Café Olé verspricht eine der ganz starken Seiten der Kulturnacht zu werden. Feingühlig und ausdrucksstark haben Fotografen der Gruppe „Lichtküche Neumünster“ sich auf ein ungewöhnliches Projekt eingelassen. Sie dokumentieren mit ihren Portraits die Stärke von Frauen mit Behinderung.



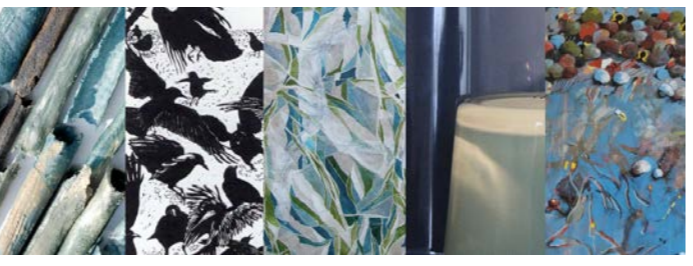
**12. KDW** [www.kdw-neumuenster.de](http://www.kdw-neumuenster.de)

In der KULTURNACHT lässt sich im KDW der KLANG-GARTEN des KULTURLABORS besuchen, in dem interaktive Klang(t)räume blühen: Klang-Installationen aus Schrott, Müll und anderen klangvollen Dingen. Das Publikum soll nicht nur lauschen, sondern durch kreatives Rascheln, Klopfen, Hämmern selbst Quell des Klingklangs werden.



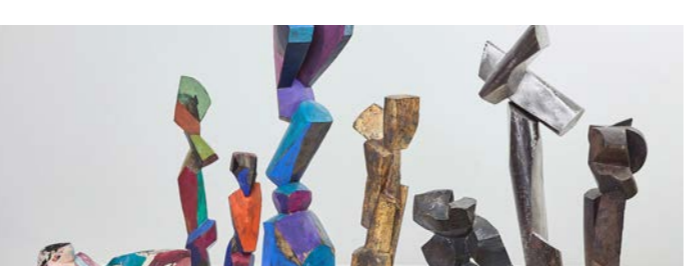
**13. Galerierestaurant Kontraste** [www.kontraste.de](http://www.kontraste.de)

„pimp my art“: Renate Basten und Jürgen Baum „renovieren“ - im Zusammenspiel mit allen Anwesenden auf Zuruf - von den Besuchern mitgebrachte „flaue“ Bilder, Dachbodenhänger, Flohmarkt-Strandgut usw... Bringen Sie ein behandlungsbedürftiges Kunstwerk mit und erleben Sie eine Überraschung!



**14. Caspar-von-Saldern-Haus** [www.caspar-von-saldern.de](http://www.caspar-von-saldern.de)

„Im Einklang“: Druckgrafik, Fotografie, Keramik, Malerei und Mix Media  
Fünf Künstler(innen) stellen ihre Bilder und Objekte aus: Barbara Krause, Renate Löding, Brigitte Neureuther, Dieter W. Paul, Anne Schroeder  
Geöffnet: am Sa. 25. und zusätzlich So. 26. Mai von 13- 17 Uhr



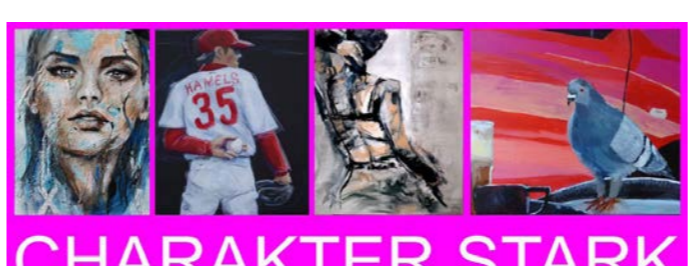
**15. Herbert Gerisch-Stiftung** [www.gerisch-stiftung.de](http://www.gerisch-stiftung.de)

Sekt-Empfang um 18 Uhr in der Villa Wachholtz. Traditionell werden Bratwurst und Getränke am Pferdestall angeboten. Um 18:30 Uhr und 21 Uhr führt Manfred Sihle-Wissel durch seine Ausstellung „Ago egi actum“ in Villa Wachholtz, Galerie und Park. Weltliteratur vorgelesen um 23 Uhr unter der Hängebuche.



**16. Bürgergalerie** [www.buergergalerie.de](http://www.buergergalerie.de)

Zum vierten Mal findet in diesem Jahr der Wettbewerb »Kunst schaffen in Neumünster« statt. Der oder die Erstplatzierte gewinnt eine Ausstellung in den Räumen der Bürgergalerie und steht noch nicht fest. Das Projekt wird durch die »Dr. Hans Hoch Stiftung« gefördert.



**17. St. Johannis-Loge** [www.kunstban.de](http://www.kunstban.de)

Auch in diesem Jahr präsentiert die kunstban.de wieder eine umfangreiche Ausstellung im ehrwürdigen Logenhaus der Freimaurer. Sie sind eingeladen, Antworten zu finden. Sehen wir nur auf die Oberfläche der Dinge? Schließen Sie nach einem ersten Blick kurz die Augen und fühlen das Unsichtbare dahinter...



**18. Hospiz-Initiative Neumünster** [www.hospiz-neumuenster.de](http://www.hospiz-neumuenster.de)

Fundstücke von Hausabrissen und Brücken. Von alten Bauernhöfen ausgesiedetes Handwerkszeug und Pflugscharen, erzählen ihre ganz besondere Geschichte. Der Wittorfer Künstler Jürgen Böttner erweckt Holz und Metall zu neuem Leben.

Der Eintritt zur KULTURNACHT beträgt bei allen beteiligten Stationen einmalig 5 Euro.  
Für Kinder und Jugendliche ist der Eintritt frei.  
Sie erhalten beim Besuch der ersten Station einen Stempelabdruck auf die Hand, mit dem Sie zu allen weiteren Orten der Kunst freien Eintritt haben.



**19. Bürgerstift/Bürgerverein Neumünster**

„Farbiges Stift“ ist das Motto, unter dem das Bürgerstift in diesem Jahr Werke der Künstler Susanne Ingwersen, Karen Thilo-Naß und Joachim Schulz präsentiert. Gekonnt wechselt Fantasie zu klaren Linien in satten Farben oder Pastelltönen. Live-Musik, Fingerfood und Getränke bilden den Rahmen.



**Wir sind dabei:**

- Bürgergalerie
- Bürgerverein Neumünster e.V.
- Café Fraülein Frieda
- Café Olé / Lebenshilfe
- Caspar-von-Saldern-Haus
- ENNEMES
- Galerie Dekorart
- Galerierestaurant Kontraste
- Herbert Gerisch-Stiftung
- Hospiz-Initiative Neumünster e.V.
- Kaufhaus am Kleinflecken
- KDW
- Kunst & Bündig (Großflecken)
- Künstlerhaus Stadttöpferei
- Museum Tuch + Technik
- St. Johannis-Loge
- VHS Neumünster
- Vicelin-Kirchengemeinde
- Weltladen mit dem Bildungszentrum eine Welt

**25. MAI · 18 Uhr**

**2019**



## Liebe Nachtschwärmerinnen, liebe Nachtschwärmer!

herzlich willkommen zur **zwölften Neumünsteraner KULToURNACHT!**

In diesem Jahr laden Sie 19 „Kultur-Stationen“ in der Stadt ein zum Sehen, Hören und natürlich zum Genießen. Die KULToURNACHT am Samstag, 25. Mai 2019, beginnt um 18 Uhr. Alle Stationen haben bis Mitternacht geöffnet.

Die Stationen der KULToURNACHT haben interessante Ausstellungen, kurzweilige Führungen, viele kreative Angebote und spannende Programme für kleine und große Kunstflaneure vorbereitet.

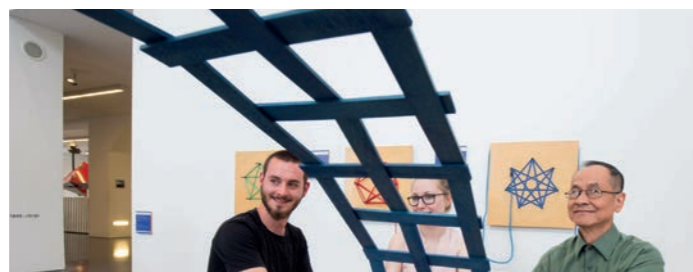
Einige Veranstalter bieten den Besuchern auch Getränke und kleine Snacks an oder laden zum Feiern ein.

Lassen Sie sich durch die Straßen treiben, von der Gartenstraße über den Kleinflecken bis zum Brachenfelder Gehölz, vom Haart bis in die Carlstraße. Entdecken Sie die versteckten Orte der Kunst zu Fuß oder mit dem kostenlosen Shuttle-Service.



Kommen Sie, flanieren Sie, verweilen Sie...

**Wir sagen vielen Dank für die Unterstützung!**



### 1. Museum Tuch + Technik [www.tuchundtechnik.de](http://www.tuchundtechnik.de)

Sind Sie schon mal in eine Seifenblase geschlüpft? Die Ausstellung „Mathematik zum Anfassen“ macht es möglich. Spannende Experimente locken ins Museum Tuch+Technik. Mit etwas Glück können Besucher ein Spiel gewinnen. Konzerte der Musikschul-Ensembles und Maschinenvorfürungen um 18, 20, 22 Uhr runden das Programm ab.



### 2. Kaufhaus am Kleinflecken

An diesem Abend öffnen wir unsere neuen Räumlichkeiten für die besonderen Arbeiten zweier Künstler. Mit musikalischer Untermalung und kulinarischen Köstlichkeiten präsentieren wir ab 18 Uhr Werke von Birte Bahr und Michael Müller. Wir freuen uns auf Sie!



### 3. Vicelinkirche [www.vicelin-kirche-nms.de](http://www.vicelin-kirche-nms.de)

Kunsthistorische Schätze in der Vicelinkirche. Im Vorraum das Relief „Jesus segnet die Kinder“ von Bertel Thorvaldsen. Über die Turmkapelle (mit spätgotischer Kreuzigungsgruppe aus dem 16. Jh.) gelangen wir auf die Turmplattform zum Blick über NMS. Wir laden zur Besichtigung und Turmbesteigung ein.

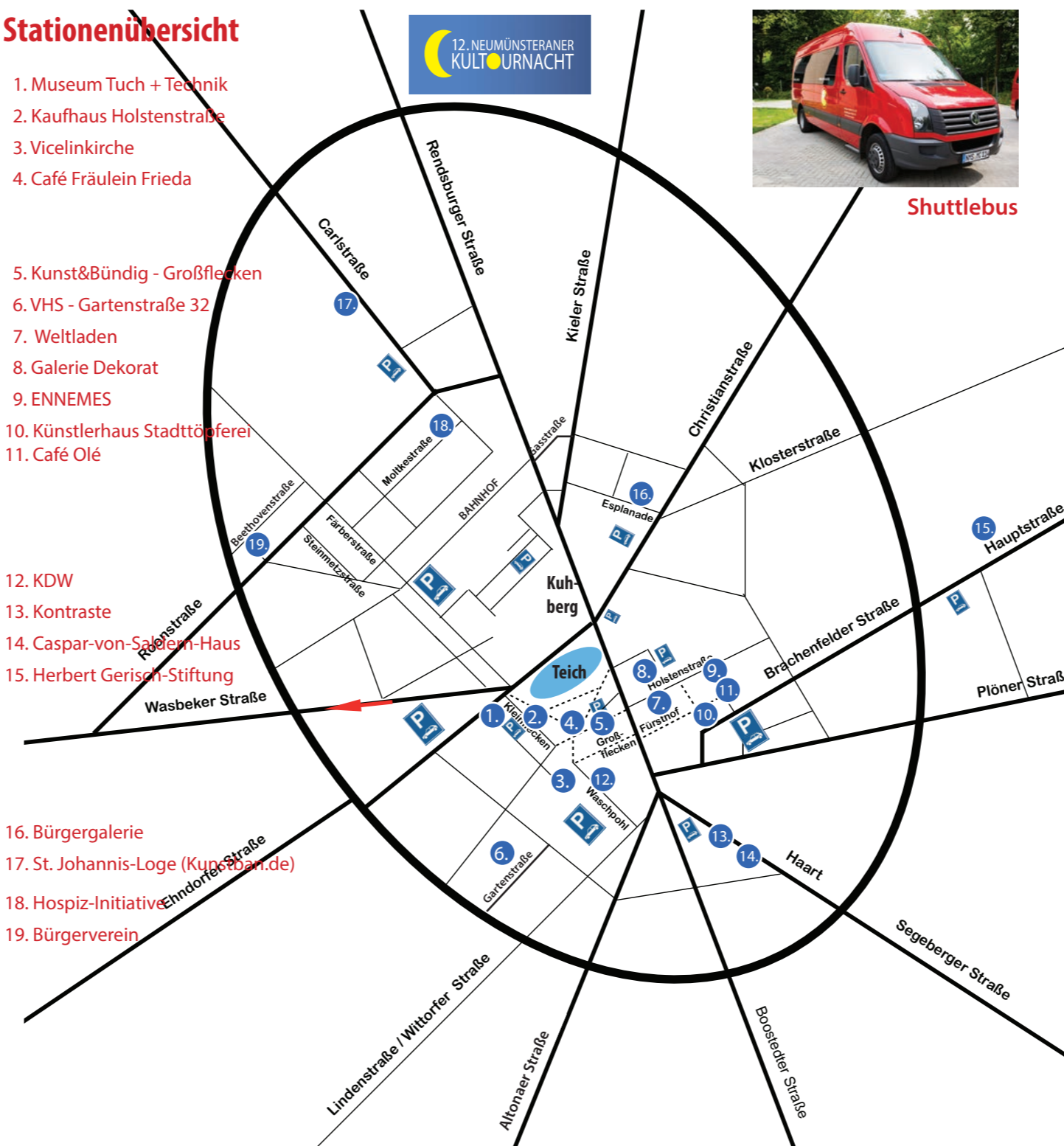
## Stationenübersicht

1. Museum Tuch + Technik
2. Kaufhaus Holstenstraße
3. Vicelinkirche
4. Café Fräulein Frieda

5. Kunst&Bündig - Großflecken
6. VHS - Gartenstraße 32
7. Weltladen
8. Galerie Dekorati
9. ENNEMES
10. Künstlerhaus Stadttöpferei
11. Café Olé

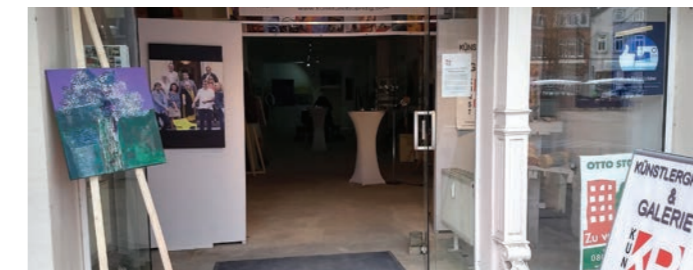
12. KDW
13. Kontraste
14. Caspar-von-Salem-Haus
15. Herbert Gerisch-Stiftung

16. Bürgergalerie
17. St. Johannis-Loge ([Kunstbar.de](http://Kunstbar.de))
18. Hospiz-Initiative
19. Bürgerverein



### 4. Café Fräulein Frieda [www.fraeuleinfrieda.de](http://www.fraeuleinfrieda.de)

Für die KULToURNACHT 2019 haben sich die TeilnehmerInnen der Gruppe „urban sketching“ das Thema „Gesichter“ (in einer Stadt) vorgenommen. Die Ausstellung wird zeigen, wie unterschiedlich dieses Sujet zum Ausdruck kommen kann.



### 5. Großflecken - KUNST & BÜNDIG [www.kunstundbueendig.com](http://www.kunstundbueendig.com)

13 kunstschaaffende Mitglieder von KUNST & BÜNDIG laden in die seit November 2018 bestehende Galerie am Großflecken 24 ein und präsentieren eine große Anzahl von Werken in unterschiedlichsten Stilen und Techniken. Wir freuen uns auf Ihren Besuch und ein nettes Gespräch bei einem Glas Wein.



### 6. VHS Neumünster [www.vhs-neumuenster.de](http://www.vhs-neumuenster.de)

Fotoausstellung Faszination Kosmos: Fotografien des nächtlichen Sternenhimmels sind ein Schwerpunkt der vhs-Sternwarte NMS. Faszination und Ästhetik. Etliche Bilder wurden in Zeitungen, Büchern, Fernsehen veröffentlicht – wir zeigen die Highlights der vergangenen Jahrzehnte. Livemusik zur Eröffnung (Saxophonquartett Saxtett 4Fun).



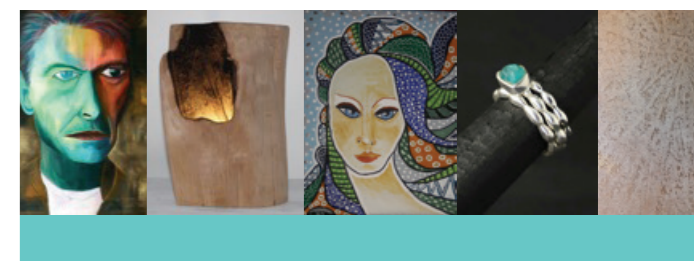
### 7. Weltladen mit dem Bildungszentrum eine Welt [www.weltladen.de](http://www.weltladen.de)

Impressionen aus dem Alltagsleben von Frauen und Kindern im Kongo. Tief beeindruckt von der Kraft und Energie der Frauen und der Lebensfreude der Kinder konnten Sybille Fliegner + Hartmut David (beide Boostedt) Momente mit ihren Karas festhalten.



### 8. Galerie Dekorati [www.dekorat-nms.de](http://www.dekorat-nms.de)

Ines Ramm ist Künstlerin und lebt in Schleswig-Holstein. Leichtigkeit schwingt mit in den Bildern und wie aus einer spontanen Eingebung heraus mit Freude und Schwung gemalt. Neben der vielversprechenden Kunst gibt es wieder viel zu sehen und zu erleben.



### 9. ENNEMES [www.kunstimbauwerk.de](http://www.kunstimbauwerk.de)

Dörte Kirschnick - Malerei  
Holger Badenski - Lichtskulpturen  
Barbara Jacobs - Frauen von ihren geheimnisvollen Seiten  
Desiré Esgard - Swedish jewellery  
Lutz Konetzny - 'just dust' ... / Staubreliefs